



【ゴミを捨てる時】



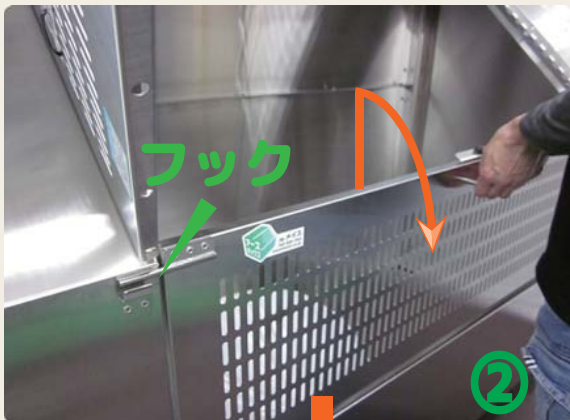
上扉を開けてゴミを捨ててください。
(突風により扉が勝手に閉まる場合がありますので、**扉は持ったまま**ゴミを捨ててください)

⚠️ ご注意! ⚠️

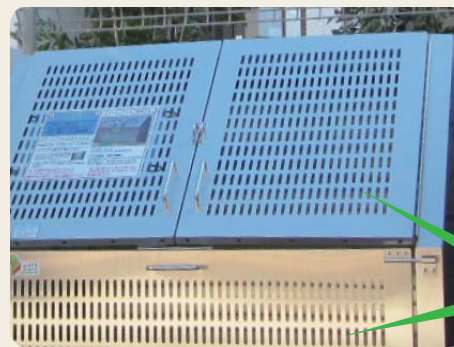
- 通気孔を**素手で触らない**でください。
- ダストボックスはゴミを捨てるボックスです。 **お子様**のいたずら等で**思わぬケガ**をしますので、遊ばないように指導してください。
- 無理な力や間違ったご使用は**故障の原因**となります。適切なご使用方法をお守りください。

ダストボックスの使い方 EMタイプ

【ゴミを回収するとき・内部を清掃するとき】



上の扉を開けたあと、正面上の扉の取っ手を持ち上げ、**扉の両端の金具をフックより外して**、手前に倒してください。



パンチング孔(通気孔)には安全処理を施してありますが、**思わぬケガ**をする場合がありますので、**素手で直に触らないよう**ご注意ください。

通気孔



扉が手前に倒れて、内部に容易に入れますので、清掃等の作業が簡単に出来ます。

※閉める時は、開ける時と逆の手順です。

◆◆ダストボックスのお手入れ方法◆◆

<定期的(目安として月1回程度)に水洗いをお勧めします。>
中性洗剤をつけたスポンジ等で軽くこすり、水で流したあと乾拭きしてください。

※清掃等で触る場合、必ず**手袋**をご着用ください。

※錆びたものをくっつけますと、錆がステンレスに移りますのでご注意ください。
錆びが発生した場合は、市販の錆取り剤等で錆を落としてください。

ヘアラインの向き



ダストボックスには、ステンレスの**ヘアライン**という細い線の向きがありますので、その線に沿って拭いてください。
拭く向きを間違えますと、こすりキズが出来てしまいますので、ご注意ください。

